

# Sponsoreninformationen

---

## Sommerreitturnier 2015

**Reit- und Fahrverein Pirmasens- Winzeln e.V.**

**Springen 22.07. – 26.07.2015**

**Dressur 30.07. – 02.08.2015**



Für unsere Sponsoren und Gönner eine Informationsmappe zu unserem Reitturnier, den angebotenen Werbemöglichkeiten und wichtige Informationen zum Sponsoring unseres Vereins bei unserem Sommerreitturnier

## INHALT

---

Einleitung .....	7
Allgemeine Informationen zum Reitturnier .....	8
Geschichte des "Winzler-Reitturniers" .....	8
Internationale Reitkonkurrenz in Pirmasnes .....	9
Stellung und Ansehen unseres Turniers in der Reitsportszene .....	10
Was macht unser Turnier so besonders? .....	11
Resonanz der vergangenen Jahre .....	11
Dressur und Springen .....	12
Erwartungen in der Zukunft .....	13
Fachspezifische Informationen .....	14
Ausschreibung .....	14
Zeitplan .....	14
Teilnehmerkreis .....	14
Turnierveranstalter .....	14
Leistungsprüfungsordnung (LPO) .....	14
Unsere Ausschreibung für den Sommer 2015 .....	15
Finanzierung .....	15
Spenden .....	22
Teilnehmergebühr/ Nenngelder .....	22
Cateringinnahmen .....	22
Ehrenamt .....	22
Sonstiges .....	22
Sponsoring .....	23
Prüfung .....	23
Kosten .....	23
Spendenquittung/Rechnung .....	23
Werbemassnahmen .....	24
Bandenwerbung .....	24
Aufsteller .....	24
Sponsorenliste .....	25
Programmheft .....	26
Ihr Logo auf der Starterliste .....	27
Videoleinwand .....	28
Audio-Werbespots .....	28
Auslagen .....	29
Ausstellungsfläche .....	29
Hindernisse .....	30

Persönliche Übergabe des Preises in der Siegerehrung.....	31
Sponsorenempfang.....	32
Gourmetzelt.....	33
Kontakt.....	35





<sup>1</sup> Fotos: Holger Schupp





<sup>2</sup> Bilder: Holger Schupp

## EINLEITUNG

---

Liebe Freunde, Gönner, Sponsoren und diese, die es werden möchten,

wir freuen uns sehr über Ihr Interesse und Ihre Unterstützung unseres Vereins. Ohne Sie könnten wir Turniere, wie wir sie jedes Jahr veranstalten, nicht auf die Beine stellen.

Eines der größten Reitturniere im Südwesten findet jedes Jahr auf der Reitanlage in Pirmasens – Winzeln statt.

Wir freuen uns sehr, Sie als Gönner und Sponsor für uns gewinnen zu können. Auf den nächsten Seiten finden Sie alle Informationen.



## ALLGEMEINE INFORMATIONEN ZUM REITTURNIER

---

### GESCHICHTE DES "WINZLER-REITTURNIERS"

---

Bereits in den 1930er Jahren, als es noch zwei Reitvereine (den Reitverein Pirmasens und den Reit- und Zuchtverein Winzeln) gab, wurden Reitturniere in Pirmasens ausgetragen.

Nach der Fusion der beiden Vereine wurde am gemeinsamen Standort in der Reiterstraße in Winzeln zweimal im Jahr ein Reitturnier organisiert. Pirmasens war schon damals eins der gefragtesten Reitturniere im Saar-Pfalz-Kreis.

Nachdem aber die alte Reithalle zu klein geworden war und der große Außenplatz nicht mehr genutzt werden konnte, wurde kein Turnier mehr veranstaltet.

Nach dem Brand in der „Alten Reithalle“, dem Neubau an der Steinmauer und der Neuorientierung des alt eingesessenen Vereins haben die Verantwortlichen beschlossen, auch das Reitturnier in Pirmasens wieder aufleben zu lassen.

Begonnen hat alles im Jahre 2001, nachdem die neue Reitanlage fertig war. Es wurde ein Reitertag organisiert und Jahr für Jahr wuchs das Turnier. Zuerst in der Halle mit Prüfungen bis zur Klasse A. Im Folgejahr dann das erste L-Springen und die erste L-Dressur in der Halle. Ein weiteres Jahr später dann das erste M-Springen. Nachdem das Hallenreitturnier im Frühjahr des Jahres sehr gut angenommen wurde, beschlossen die Mitglieder auch ein großes Freilandturnier auf die Beine zu stellen.

Im Jahre 2007 fand dann das erste Freilandturnier auf der neuen Anlage statt.

Dressurprüfungen bis zur Kl. L und Springen bis zur Klasse S\* waren der Beginn. Seit daher wächst das Turnier ständig. Im Jahre 2013 waren es insgesamt schon neun Springen der Klasse S mit dem „Großen Preis von Pirmasens“, einer Springprüfung der Klasse S mit zwei Sternen und einem Geldpreis von 8.000,00 €.

2014 dann der nächste Schritt und eine große Erweiterung. Ein zweites Wochenende mit Dressurprüfungen bis zum Grand Prix wurde ausgerichtet und schlug wie eine Bombe ein.

Ein Niveau, das im größeren Umkreis seinesgleichen sucht, waren die Worte viele Teilnehmer.



MANFRED SCHENK<sup>3</sup>

---

<sup>3</sup> Quelle Bild: Festschrift RFV Pirmasens - Winzeln



## INTERNATIONALE REITKONKURENZ IN PIRMASNES

---

Im Sommer 2013 war die Mannschaftswelt- und Europameisterin, sowie Siegerin des größten Turnieres der Welt, dem Großen Preis von Aachen 2011, Janne Friederike Meyer, bei uns zu Gast. Dank ihrem und unserem gemeinsamen Sponsors haben wir es geschafft, eine der erfolgreichsten deutschen Reiterinnen zu uns aufs Turnier einzuladen. Janne und ihr Team waren sehr zufrieden mit unserem Turnier und fühlten sich sichtlich wohl. Wir hoffen, dass es uns gelingt, Janne auch dieses Jahr wieder bei uns in Pirmasens begrüßen zu dürfen. Eine solche Persönlichkeit ist ein Magnet für Publikum und Presse, was nicht nur für uns, sondern auch für unsere Sponsoren immer von Interesse ist. In der Dressur ist die international Erfolgreiche Uta Gräf immer gerne Gast in Pirmasens. Die Reiterin aus Kirchheimbolanden war unter anderem nominiert für die Olympischen Spiele und gehört zum A-Kader des deutschen Dressursports.



JANNE MEYER<sup>4</sup>



UTA GRÄF<sup>5</sup>

---

<sup>4</sup> Bild: Holger Schupp

<sup>5</sup> Bild: Holger Schupp

## STELLUNG UND ANSEHEN UNSERES TURNIERS IN DER REITSPORTSZENE

---

Durch den enormen Erfolg und das ständige Wachsen des Sommerreitturniers wurde auch der Zuspruch der Reiter immer besser. Nachdem zwei, drei Jahre der Termin ständig geändert werden musste, hat sich ein fester Termin für die Durchführung etablieren können. Am vierten Wochenende im Juli findet nun seit sechs Jahren das Springturnier statt, in der Folgewoche das Dressurturnier. Fest eingeplant bei zahlreichen Reitern. Neben den regionalen Reitern aus der Pfalz und dem Saarland haben viele Gäste aus Baden Württemberg, Hessen und Bayern den Weg zu uns gefunden. Aber nicht nur nationale Reiter kommen nach Pirmasens, auch Reiter aus Luxemburg, Italien, Slowenien, Ungarn, Österreich und der Ukraine besuchen uns gerne.

Die Reiter loben das Turnier mit seinem besonderen Flair und der guten Organisation, das vielfältige Angebot an Prüfungen, die enorme Gastfreundlichkeit und das gute Essen ☺

### Auszug von Nachrichten und Aussagen nach unserem Turnier von Reitern:

*(Denise Manns in der Siegerehrung des Großen Preises): „Vielen Dank an den Veranstalter für eins der schönsten Turniere im Jahr. Es war wieder eine super tolle Veranstaltung und ich freue mich jedes Jahr auf dieses Turnier. Die Hingabe und Gastfreundlichkeit hier findet man in Deutschland nicht so oft. Die perfekte Organisation und einfach alles passt. Freu mich aufs nächste Jahr“*

*„... vielen Dank für ein tolles Wochenende. Euer Turnier ist eines der schönsten.“*

*„ ... eine top Veranstaltung. Man merkt bei euch, dass alle Beteiligten mit Herz und Seele dabei sind. Wenn sich jeder Veranstalter so bemühen würde wie Ihr, würde es viele schöne Turniere geben. Aber so ist euers eines der wenigen richtig schönen. Vielen Dank „*

*„... war richtig schön bei euch. Vielen Dank für die Mühe,...“*

*„ ... dies Jahr hat man gemerkt, dass ihr alle, alles gegeben habt, aber es war wieder Tipp Topp und war eine super tolle Veranstaltung(...) Mach weiter Werbung für euch ☺“*

*„...Habt echt ein (trotz des doofen Wetters) tolles Turnier auf die Beine gestellt mit echt guten Böden!!! Da werden wir auch in Zukunft die weite Anfahrt auf uns nehmen...“*

*„... bis nächstes Jahr, macht weiter so“*

*„... wie bekommt ihr das hin? Es wird immer schöner bei Euch, aber das Flair eures Turnieres bleibt unverändert toll und familiär. DANKE für eins der tollsten Turniere im Jahr“*

*„Hallo,  
wir wollen uns ganz herzlich für das tolle Dressurturnier bedanken! Es war perfekt organisiert, und ein motiviertes Team hat über die vier Tage für einen reibungslosen Ablauf gesorgt. Respekt für diese Leistung, weiter so und wir freuen uns aufs nächste Jahr!“*

## WAS MACHT UNSER TURNIER SO BESONDERS?

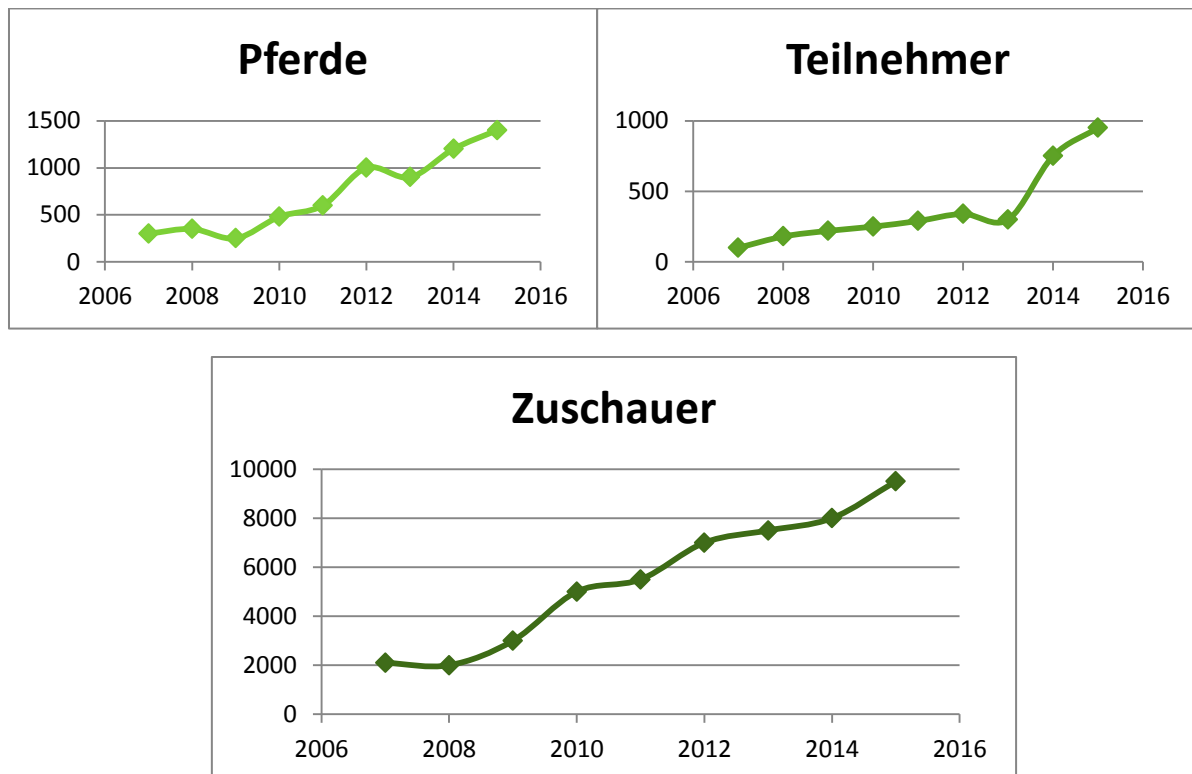
- Für jeden Reiter ist was dabei (große Anzahl an Prüfungen aller Klassen)
- Perfekte Bodenverhältnisse
- Einzigartige Veranstaltung in der näheren Umgebung
- Gutes Essen mit professioneller Bewirtung in Eigenregie
- Neue Anlage mit traumhafter Lage
- Schöne Atmosphäre
- Hingabe und Leidenschaft aller Beteiligten
- Von Reitern für Reiter (Verantwortliche selbst Turnierreiter)
- Liebe zum Detail

## RESONANZ DER VERGANGENEN JAHRE

Diese Veranstaltung wuchs in den vergangenen Jahren immer mehr an, was auch auf den Zuspruch und die gute Resonanz der letzten Zeit zurück zu führen ist. Die Starter- und Besucherzahl wuchsen konstant an.

Waren es im Jahre 2001, als die Turniere begannen, noch ca. 250 Zuschauer am Sonntagnachmittag, sind es heute im Großen Preis ca. 2000 .

Auch die Starter- und Pferdezahlen wuchsen rasant. 2001 ca. 100 Pferde, so konnten im Jahr 2012 bereits 1000 Vierbeiner gezählt werden und es ist ein weitere Anstieg zu erwarten.



Warum findet die Dressur und das Springen an zwei Wochenenden statt?

Diese Frage stellen viele Sponsoren und Besucher. Natürlich ist der Aufwand enorm und die Helfer fallen auch nicht von den Bäumen, aber mit einem tollen Team bekommen wir das immer wieder perfekt gemeistert.

Aufgrund der Nähe des Dressurplatzes zum Springplatz ist die Atmosphäre auf diesem sehr angespannt und die Pferde können sich nicht 100%ig konzentrieren. Das Dressurviereck ist daher enorm schwierig zu bereiten, wenn nebenan Springprüfungen ausgetragen werden.

Da wir aber auf ein tolles Dressurturnier nicht verzichten wollten, haben wir 2014 entschieden das Turnier an zwei Wochenenden auszutragen.

Da die Dressurpremiere 2014 ein voller Erfolg war, wird sich auch dieser Termin fest in zahlreichen Reiterkalendern etablieren.



6

---

<sup>6</sup> Bild: Holger Schupp

## ERWARTUNGEN IN DER ZUKUNFT

---

Für das Jahr 2015 erwarten wir eine Gesamtzuschauerzahl über die zwei Wochenenden mit 9 Turniertagen von insgesamt 8.000 Gästen.

Unser Turnier ist somit zu einem der besten nationalen Turniere Deutschlands geworden. Auch wenn bei einer solchen Veranstaltung an der ein oder anderen Schraube nachjustiert werden muss, sind wir sehr zuversichtlich, dass unser Konzept in den nächsten Jahren aufgeht.

Der Schritt ein zweites Wochenende mit Dressurprüfungen anzubieten hat sich als richtig erwiesen. Das enorme Risiko, dass wir eingegangen sind hat sich ausgezahlt. Alle Reiterinnen und Reiter, Zuschauer und Sponsoren waren begeistert. Wer uns als Veranstalter aber kennt weiß, dass wir uns nicht auf den Lorbeeren ausruhen sondern versuchen werden beide Wochenenden weiter auszubauen und noch besser zu machen um allen Beteiligten ein unvergessenes Turnier beschere zu können.

So wird im Jahr 2015 zum ersten Mal die Qualifikation zum Bundeschampionat der 5- und 6-jährigen Springpferde in Pirmasens ausgetragen und ist somit eine von drei Qualifikationsorten in Rheinland-Pfalz. Eine große Ehre, die uns hier zu Teil wird, zumal wir uns nicht beworben haben, sondern gefragt wurden, ob wir nicht Ausrichter sein wollen.

Im Springen wird der Dressur nachgezogen und der Große Preis von Pirmasens wird zukünftig eine Springprüfung der Klasse S mit drei Sternen und einem Preisgeld von 10.000,00 € sein. Ein weiterer Schritt zu dem größten Turnier der Region.

Natürlich wird auch das Cateringkonzept 2015 wieder das Beste anbieten können, was man sich vorstellen kann. Zusammen mit dem Hotel Kunz werden wir auch dieses Jahr wieder mit kulinarischen Genüssen bei uns auf der Reitanlage verwöhnt werden. Weitere Informationen erhalten Sie auf dem Infolyer Gourmet-Zelt.



SIEGEREHRUNG GROßER PREIS V. PIRMASENS 2014<sup>7</sup>



SIEGEREHRUNG FLUTLICHTKÜR 2014<sup>8</sup>

---

<sup>7,8</sup> Bild: Holger Schupp



## FACHSPEZIFISCHE INFORMATIONEN

---

Um Ihnen den Reitsport nahebringen zu können, finden Sie hier ein paar grundlegende Informationen und Definitionen.

### AUSSCHREIBUNG

---

Die Ausschreibung unseres Turniers wird in der Fachzeitschrift „Reiterjournal“ und dem Online Nennungsportal der FN „NEON“, sowie auf unserer Homepage veröffentlicht, um die Reiter über die ausgeschriebenen Prüfungen und Teilnehmerbedingungen zu informieren.

### ZEITPLAN

---

Nach Nennungsschluss wird auf Basis der Nennungen eine Zeiteinteilung erstellt, in der die Startzeiten der einzelnen Prüfungen festgelegt werden, welche an die Teilnehmer versendet wird.

### TEILNEHMERKREIS

---

Der Teilnehmerkreis unseres Turniers bezieht sich auf ganz Deutschland und Luxemburg. Außerdem dürfen insgesamt 10 Gastreiter aus dem Ausland bei uns auf dem Turnier starten.

### TURNIERVERANSTALTER

---

Als Turnierveranstalter gilt der Reit- und Fahrverein Pirmasens – Winzeln e.V. als eingetragener und gemeinnütziger Verein. Wir sind dem Pferdesportverband Pfalz, dem Pferdesportverband Rheinland – Pfalz und der Deutschen Reiterlichen Vereinigung FN angeschlossen.

### LEISTUNGSPRÜFUNGSORDNUNG (LPO)

---

Die Leistungsprüfungsordnung (LPO) ist das Basisregelwerk der Deutschen Reiterlichen Vereinigung (FN). Alle nationalen Reitveranstaltungen finden unter den Regeln der LPO statt. Hier werden alle wichtigen Dinge von den Formalien der Ausschreibung, Mindestgröße der Reitplätzen, Ausrüstung der Pferde und Reiter, Art der Prüfung, Ablauf des Turniertages bis hin zur Siegerehrung geregelt.

## UNSERE AUSSCHREIBUNG FÜR DEN SOMMER 2015

### **Pirmasens-Winzeln**

**Klaus Rheinberger Gedächtnisturnier, Qualifikation Bundeschampionat Springen, U30 Pfälzer Cup, Championat von Pirmasens, Großer Preis von Pirmasens, Qualifikation zum Nürnberger Burgpokal der Junioren Rheinland-Pfalz 2015, Grand Prix Dressage von Pirmasens,**

**22.-26.07.2015, 30.07.-02.08.2015**

**LP, S**

**Veranstalter : RFV Pirmasens/Winzeln e.V. 5534012**

**Turnierleitung: Manfred Schenk; Maximilian Müller**

**Nennungsschluss: 29.06.2015**

**Nennungen an:**

Martina Muthweiler

Am Stockfeld 10, 66539 Neunkirchen

**Vorläufige ZE:**

Mi.: vorm.1,2,3 nachm.4,5

Do.vorm.: 6,7 nachm.: 8,9,10

Fr.vorm.: 11,12,nachm.: 13,14,15

Sa.vorm.: 16 nachm.17,18,19 abend: 20

So.vorm.: 21,22 nachm.: 23,24

Mi.: Ausweichtag: Prf.: 31,35,42

Do.vorm.: 25,26;nachm.: 27,28

Fr.vorm.: 29,30;nachm.: 31,32

Sa.vorm.: 33,34;nachm.: 35,36,37,38;39 abend: 40

So.vorm.: 41,42,43 nachm.: 44,45

**Richter:** Frank Uhde, Werner Staub, Mario Schreiber, Manfred Schenk, Renate Rahmen, Kurt Pfister, Dieter Pankok, Heiner Jeibmann, Eva Hunsicker, Pia Hemmerling, Thomas Keßler, Heiner Eitel, Ursula Kombächer, Klaus Altmeyer

**Parcourschef:** Stefan Muthweiler **Assistent:** Michael Bommer

**Teilnehmerkreis:** BRD und Luxemburg und bis zu 4 Gastnationen auf Einladung

### **Besondere Bestimmungen**

- Auf dem gesamten Turniergelände sind Hunde an der Leine zu führen.
- Es wird keine Zeiteinteilung verschickt. Sie kann unter [www.reitverein-pirmasens.de](http://www.reitverein-pirmasens.de) abgerufen werden
- Meldeschluß ist bei den Springprüfungen 30 min, bei den Dressurprüfungen 90 min vor Prüfungsbeginn, wenn in der ZE nicht anders festgelegt.
- Die Prfg. 20 und 40 finden, die Prfg.19,32,39 können unter Flutlicht stattfinden.
- Für Stammitglieder des veranstaltenden Vereines entfallen die Handicaps der Reiter und Pferde.
- Der Veranstalter behält sich das Recht vor, Prüfungen in die Halle zu verlegen.
- Boxen stehen in begrenzter Anzahl im Stallzelt zur Verfügung, je Box 120 € incl. erster Einstreu Stroh. Späneboxen 130 €. (bei fünf oder mehr Pferden je Box 100 € Stroh und 110 € Späne) Stromanschluss für Transporter und Wohnmobile: 35,- €. Für Pferde, die in LKW's oder eigenen Stallzelten untergebracht werden, ist eine Entsorgungsgebühr von 40,- €/Pferd zu entrichten. Reservierung nur bei Bestellung und Bezahlung mit der Nennung.
- Info und Hotels unter [www.reitverein-pirmasens.de](http://www.reitverein-pirmasens.de) o. 0179/8539376, bei Rückfragen [m.mueller@reitverein-pirmasens.de](mailto:m.mueller@reitverein-pirmasens.de)
- In Prfg.32,38,39,40,44,45 ist Frack vorgeschrieben.
- Musik für Prfg.40 ist auf CD/USB-Stick (MP3 oder wave) 90 min. vor Prüfungsbeginn an Meldestelle abzugeben.
- Für die Prf.Nr.: 17 und 18 gilt: Nur Teilnehmer mit deutscher FN-Jahresturnierlizenz und Deutsche Reitpferde/Deutsche Reitponys gemäß der ZVO der Deutschen Reiterlichen Vereinigung, Bereich Zucht, sowie der Liste 1 gemäß § 16.6 der LPO, die sich gemeinsam qualifiziert haben, sind beim DKB-Bundeschampionat startberechtigt.

- Es müssen immer mindestens die ersten 6 Platzierten, in Prfg. Kl.S alle Platz. mit Pferd zur Siegerehrung erscheinen.
- Der Veranstalter behält sich das Recht vor, die Teilnehmerzahl in den Finalprüfungen geringfügig zu erhöhen. Nimmt ein Teilnehmer nicht an der Finalprüfung teil, rückt automatisch der Nächstplatz. nach.

#### **Platzverhältnisse:**

Springplatz 50x100 m Reitsand hell  
 Abreiteplatz 40x 75 m Reitsand hell  
 Dressurplatz 25x 65 m Reitsand hell (baugleich Olympiaviereck Athen 2004)  
 Halle 25x 70 m Sand

#### **Mittwoch**

##### **1 Springpferdeprüfung Kl.A\*\* (E + 150,00 €) - geschlossen -**

Pferde/Ponys: 4-6j.gem.LPO  
 Alle Alterskl. LK 2-6  
 Ausr. 70 Richtv: 363,1  
 Einsatz: 10,50 €; VN: 15 ; SF: A

##### **2 Springpferdeprüfung Kl.A\*\* (E + 150,00 €)**

Pferde/Ponys: 4-6j.gem.LPO  
 Alle Alterskl. LK 1-6  
 Ausr. 70 Richtv: 363,1  
 Einsatz: 10,50 €; VN: 15 ; SF: K

##### **3 Stilspringprüfung Kl. A\* (E+150,00 €)**

Pferde/Ponys: 5j.+ält.  
 Alle Alterskl. LK 5,6  
 Ausr. 70 Richtv: 520, 3a  
 Einsatz: 12,00 €; VN: 15 ; SF: U

##### **4 Springprüfung Kl. A\*\* (E + 150,00 €)**

Pferde/Ponys: 5j.+ält.  
 Alle Alterskl. LK 3,4,5,6  
 Ausr. 70 Richtv: 501,A.1  
 Einsatz: 10,50 €; VN: 15 ; SF: G

##### **5 Stilspringprüfung Kl.L (E + 200,00 €)**

Pferde/Ponys: 6j.+ält.  
 Alle Alterskl. LK 3,4,5  
 Ausr. 70 Richtv: 520, 3a  
 Einsatz: 12,00 €; VN: 15 ; SF: Q

#### **Donnerstag**

##### **6 Springprüfung Kl.L (E + 200,00 €)**

Pferde/Ponys: 6j.+ält.  
 Alle Alterskl. LK 2,3,4,5 LKL 2 mit Kl.M\* sieglos und höher unplatz. Pferden  
 Ausr. 70 Richtv: 501,A.1  
 Einsatz: 12,00 €; VN: 15 ; SF: C

##### **7 Springprüfung Kl.M\* (E + 300,00 €)**

Pferde/Ponys: 6j.+ält.  
 Alle Alterskl. LK 1,2,3,4 LKL 4 mit Kl.L und höher platz. Pferden  
 Ausr. 70 Richtv: 501,A.1  
 Einsatz: 15,00 €; VN: 15 ; SF: M

### **8 Springpferdeprf. Kl.L (E + 200,00 €)**

#### **Einlaufprüfung zu Prf. 17**

Pferde/Ponys: 5j. gem LPO

Alle Alterskl. LK 1,2,3,4,5

Ausr. 70 Richtv: 363,1

Einsatz: 15,00 €; VN: 15 ; SF: W

### **9 Springprüfung Kl.M\* (E + 300,00 €)**

#### **Einlaufprüfung zu Prf. 18**

Alle Alterskl. LK 1,2,3

Ausr. 70 Richtv: 501,A1

Einsatz: 15,00 €; VN: 15 ; SF: I

### **10 Springprüfung Kl.S\* (E + 2500,00 €)**

Pferde: 7j.+ält.

Alle Alterskl. LK 1,2,3

Ausr. 70 Richtv: 501,A.1

Nenngeld: 16,00 Startgeld: 17,00 €; VN: 15 ; SF: S

### **Freitag**

#### **11 Springprüfung Kl.L (E + 200,00 €) - geschlossen -**

Pferde/Ponys: 6j.+ält.

Alle Alterskl. LK 3,4,5

Ausr. 70 Richtv: 501,A.1

Einsatz: 12,00 €; VN: 15 ; SF: E

#### **12 Springprüfung Kl.L (E + 200,00 €)**

Pferde/Ponys: 6j.+ält.

Alle Alterskl. LK 2,3,4,5 LKL 5 mit Kl.L und höher platz. Pferden

Ausr. 70 Richtv: 501,A.1

Einsatz: 12,00 €; VN: 15 ; SF: O

#### **13 Springprüfung Kl.M\* (E + 300,00 €)**

Pferde/Ponys: 6j.+ält.

Alle Alterskl. LK 1,2,3,4 LKL 4 mit Kl.L und höher platz. Pferden

Ausr. 70 Richtv: 501,A.1

Einsatz: 15,00 €; VN: 15 ; SF: F

#### **14 Youngster-Springprüfung Kl.M\*\* (E + 500,00 €)**

Pferde/Ponys: 6-8j.

Alle Alterskl. LK 1,2,3,4

Ausr. 70 Richtv: 501,A.1

Nenng.: 16,00 Startg.: 5,00 €; VN: 15 ; SF: P

#### **15 Springprüfung Kl.S\*\* (E + 5000,00 €)**

##### **Championat von Pirmasens**

Pferde: 7j.+ält.

Alle Alterskl. LK 1,2,3

Ausr. 70 Richtv: 501,A.1

Nenngeld: 16,00 Startgeld: 25,00 €; VN: 15 ; SF: B

### **Samstag**

#### **16 Springprüfung Kl.M\* (E + 300,00 €)**

Pferde/Ponys: 6j.+ält.

Alle Alterskl. LK 1,2,3

Ausr. 70 Richtv: 501,A.1

Einsatz: 15,00 €; VN: 15 ; SF: L

### **17 Springpferdeprüfung Kl.M\* (E + 500,00 €)**

#### **Qualifikation Bundeschampionat**

Deutsche Reitpferde (gemäß ZVO der Deutschen Reiterlichen Vereinigung, Bereich Zucht) der Liste I (gemäß § 16 LPO) gemäß §§ 360 - 362 LPO. Bewertung gemäß §363 Ziffer 1 LPO. Anforderungen in Anlehnung an Springprüfung Kl. M1\*.

Alle Alterskl. LK 1,2,3

Ausr. 70 Richtv: 501, A.1

Einsatz: 15,00 €; VN: 15 ; SF: V

### **18 Springpferdeprüfung Kl.M\* (E + 500,00 €)**

#### **Qualifikation Bundeschampionat**

Deutsche Reitpferde (gemäß ZVO der Deutschen Reiterlichen Vereinigung, Bereich Zucht) der Liste I (gemäß § 16 LPO) gemäß §§ 360 - 362 LPO. Bewertung gemäß §

363 Ziffer 1 LPO. Anforderungen in Anlehnung an Springprüfung Kl M2\*

Alle Alterskl. LK 1,2,3

Ausr. 70 Richtv: 363,1

Einsatz: 15,00 €; VN: 15 ; SF: H

### **19 Punktespringprüfung Kl.S\* (E + 1000,00 €)**

Pferde: 7j.+ält.

Alle Alterskl. LK 1,2,3

Ausr. 70 Richtv: 524

Nenngeld: 16,00 Startgeld: 12,00 €; VN: 15 ; SF: R

### **20 Barrierenspringprfg.Kl.S\* - Flutlicht - (E + 3000,00 €)**

Pferde: 7j.+ält.

Alle Alterskl. LK 1,2,3

Ausr. 70 Richtv: 531

Nenngeld: 16,00 Startgeld: 30,00 €; VN: 15 ; SF: D

### **Sonntag**

#### **21 Springprüfung Kl.M\* (E + 300,00 €)**

Pferde/Ponys: 6j.+ält. , die nicht in Prfg.24 starten

Alle Alterskl. LK 1-4

Ausr. 70 Richtv: 501, A.1

Einsatz: 15,00 €; VN: 15 ; SF: N

#### **22 Zeitspringprüfung Kl.S\* (E + 1000,00 €)**

Pferde: 7j.+ält. , die nicht in Prfg.24 starten

Alle Alterskl. LK 1,2,3

Ausr. 70 Richtv: 501, C

Nenngeld: 16,00 Startgeld: 12,00 €; VN: 15 ; SF: X

#### **23 Youngster-Springprüfung Kl.S\* (E + 1500,00 €)**

Pferde: 7+8j. , die nicht in Prfg.24 starten

Alle Alterskl. LK 1,2,3

Ausr. 70 Richtv: 501, A.1

Nenngeld: 16,00 Startgeld: 17,00 €; VN: 15 ; SF: J

### **Großer Preis von Pirmasens in Erinnerung an Klaus Rheinberger**

#### **24 Springprfg.Kl.S m.St.\*\*\* (E + 10000,00 €)**

(1950, 1550, 1250, 950, 750, 500, 275, 275, 250, 250 €)



Pferde: 7j.+ält.  
Alle Alterskl. LK 1,2,3  
Die besten 40 aus den Prüfungen 10 +15  
Ausr. 70 Richtv: 501,B.1  
Nenng.: 23,00 Startg.: 60,00 €; VN: 15 ; SF: T

#### **Donnerstag**

##### **25 Reitpferdeprüfung (E + 150,00 €)**

Pferde/Ponys: 3-4 jähr.  
Alle Alterskl. LK 1-6  
Ausr. 70 Richtv: 305; Aufg. RP 2 20 x 60 m  
Einsatz: 10,50 €; VN: 15 ; SF: V

##### **26 Dressurprüfung Kl.A\* (E + 150,00 €)**

Pferde/Ponys: 4j.+ält.  
Alle Alterskl. LK 5,6  
Ausr. 70 Richtv: 402,A; Aufg. A5/2  
Einsatz: 10,50 €; VN: 15 ; SF: G

##### **27 Dressurprüfung Kl.M\*\* (E + 500,00 €)**

Pferde: 6j.+ält.  
Alle Alterskl. LK 1,2,3,4 LKL 4 mit in 2013 Kl.M\* und höher platz. Pferden  
Ausr. 70 Richtv: 402,B; Aufg. M8  
Nenng.: 16,00 Startg.: 7,00 €; VN: 20 ; SF: Q

##### **28 Dressurpferdeprfg. Kl.A (E + 150,00 €)**

Pferde/Ponys: 4-6 jähr.gem.LPO  
Alle Alterskl. LK 1-6  
Ausr. 70 Richtv: 353,A; Aufg. DA2 20 x 60 m  
Einsatz: 10,50 €; VN: 15 ; SF: C

#### **Freitag**

##### **29 Dressurprüfung Kl.A\* (E + 150,00 €)**

###### **- Qualifikation für Prfg. 33 -**

Pferde/Ponys: 4j.+ält.  
Alle Alterskl. LK 3,4,5,6 LKL 6 mit Kl.A und höher platz. Pferden  
Ausr. 70 Richtv: 402,A; Aufg. A6/2  
Einsatz: 10,50 €; VN: 15 ; SF: M

##### **30 Dressurprfg. Kl.L\* - Tr. (E + 200,00 €)**

Pferde/Ponys: 5j.+ält.  
Alle Alterskl. LK 3,4,5 LKL 3 mit Kl.L u./o. höher unplatz. Pferden. LKL 5 mit Kl.L u./o. höher platz. Pferden  
Ausr. 70 Richtv: 402,A; Aufg. L3  
Einsatz: 12,00 €; VN: 15 ; SF: W

##### **31 Dressurprüfung Kl.M\*\* (E + 500,00 €)**

Pferde/Ponys: 6j.+ält.  
Alle Alterskl. LK 1,2,3  
Ausr. 70 Richtv: 402,B; Aufg. M9  
Nenng.: 16,00 Startg.: 5,00 €; VN: 20 ; SF: I

##### **32 Dressurprüfung Kl. S\* - Prix St. Georges - (E + 1000,00 €)**

###### **Qualifikation für Prfg. 40**

Pferde/Ponys: 7j.+ält. in Kl.M\*\* und höher platz.  
Alle Alterskl. LK 1,2,3 Je Teilnehmer 2 Pferde

Ausr. 70 Richtv: 402,B; Aufg. St. Georg auswendig  
Nenngeld: 16,00 Startgeld: 10,00 €; VN: 20 ; SF: S

### **Samstag**

#### **33 Dressurprüfung Kl.A\*\* (E + 150,00 €)**

##### **- Qualifikation für Prfg.41 -**

(35,30,25,23,20,17 €)

Pferde/Ponys: 4j.+ält.

Alle Alterskl. LK 3,4,5,6 Die 15 besten Paare aus Prfg.29

Ausr. 70 Richtv: 402,A; Aufg. A9

Einsatz: 10,50 €; VN: 15 ; SF: E

Einsatz fällig bei Startmeldung

#### **34 Dressurprfg. Kl.L\*\* - Kandare - (E + 200,00 €)**

##### **- Qualifikation für Prfg.42 -**

Pferde/Ponys: 6j.+ält.

Alle Alterskl. LK 2,3,4

Ausr. 70 Richtv: 402,B; Aufg. L10

Einsatz: 12,00 €; VN: 15 ; SF: O

#### **35 Dressurpferdeprfg.Kl.L (E + 200,00 €)**

Pferde/Ponys: 4-7 jähr.gem.LPO

Alle Alterskl. LK 1-5

Ausr. 70 Richtv: 353,B; Aufg. DL2 auswendig

Einsatz: 12,00 €; VN: 15 ; SF: F

#### **36 Dressurprüfung Kl.M\* (E + 300,00 €)**

Pferde/Ponys: 6j.+ält.

Alle Alterskl. LK 2,3,4 LKL 2 mit Kl.S unplatz. Pferden

Ausr. 70 Richtv: 402,B; Aufg. M3

Einsatz: 15,00 €; VN: 15 ; SF: P

#### **37 Dressurreiterprüfung Kl. L (E+200,00 €)**

##### **Qualifikation zum Nürnberger Burgpokal der Junioren Rheinland-Pfalz 2015**

Reglement s. Homepage „Nürnberger Burgpokal“

Pferde/Ponys: 5j.+ält.

Junioren Jahrgang 97+ jün. LK. 3,4,5 nur Stammmitglieder eines dem PSV Rheinland-Pfalz angeschlossenen Vereins.

Ausr. 70 Richtv: 402,A; Aufg. RL1 (20x40)

Nenng.: 12,00 VN: 15 ; SF: B

#### **38 Dressurprüfung Kl. S\*\*\* - Intermediaire II - (E + 1500,00 €)**

##### **- Qualifikation für Prfg.45 -**

Pferde/Ponys: 8j.+ält. Kl.M\*\* und höher mind. 1x platz.

Alle Alterskl. LK 1,2

Ausr. 70 Richtv: 402,B; Aufg. Intermediaire II auswendig

Nenng.: 16,00 Startg.: 17,00 €; VN: 15 ; SF: L

#### **39 Dressurprüfung Kl.S\* (E + 1000,00 €)**

##### **Junioren + JR**

Pferde/Ponys: 7j.+ält.

Jun + JR LK 1,2,3 Je Teilnehmer max. 2 Pferde

Ausr. 70 Richtv: 402,B; Aufg.: FEI Junge Reiter Mannschaft 2015 – Prix St. Georges

Nenngeld: 16,00 Startgeld: 12,00 €; VN: 15 Max. Startpl.:20 ; SF: V

#### **40 Dressurprüfung Kl.S\*\* - Intermediaire I - Kür- Flutlicht - (E + 1250,00 €)**

(310,260,210,120,70,60,5x55 €)

Pferde/Ponys: 7j.+ält.

Alle Alterskl. LK 1,2,3 Die 10 punktbesten Reiter aus Prfg.32

Ausr. 70 Richtv: 402,B; Aufg. Intermediaire I- Kür , Dauer ca. 5 min. nach eigener Musik (CD oder MP3), Viereck 20x60 m

Nenng.: 16,00 Startg.: 14,50 €; VN: 15 ; SF: niedrig beginnt

Nenn- und Startgeld fällig bei Startmeldung.

## **Sonntag**

### **41 Dressurprüfung Kl.A\*\* (E + 150,00 €)**

(35,30,25,23,20,17 €)

Pferde/Ponys: 4j.+ält.

Alle Alterskl. LK 3,4,5,6 Die 10 punktbesten aus Prfg.33

Ausr. 70 Richtv: 402,A; Aufg. A10

Einsatz: 10,50 € ; SF: niedrig beginnt

Einsatz fällig bei Startmeldung

### **42 Dressurprüfung Kl.M\* Kandare (E + 300,00 €)**

(60,57,50,45,43,40 €)

Pferde/Ponys: 6j.+ält.

Alle Alterskl. LK 2,3,4 Die 10 Punktbesten aus Prfg.34

Ausr. 70 Richtv: 402,B; Aufg. M5

Einsatz: 15,00 € ; SF: H

Einsatz fällig bei Startmeldung

### **43 Dressurpferdeprfg. Kl.M (E + 250,00 €)**

Pferde/Ponys: 5-7 jähr.gem.LPO

Alle Alterskl. LK 1-4

Ausr. 70 Richtv: 353,B; Aufg. DM2 auswendig

Einsatz: 13,50 €; VN: 15 ; SF: R

### **44 Dressurprüfung Kl.S\* (E + 1000,00 €)**

Pferde/Ponys: 7j.+ält

Alle Alterskl. LK 1,2,3 Je Teilnehmer 2 Pferde

Ausr. 70 Richtv: 402,B; Aufg. S3

Nenngeld: 16,00 Startgeld: 12,00 €; VN: 15 Max. Startpl.:20 ; SF: D

## **Grand Prix de Dressage von Pirmasens in Gedenken an Klaus Rheinberger**

### **45 Dressurprüfung Kl. S\*\*\* - Grand Prix de Dressage (E + 2500,00 €)**

(600,525,425,325,250,5x75 €)

Pferde/Ponys: 8j.+ält.

Alle Alterskl. LK 1,2,3 Die 10 besten Paare aus Prfg.38

Ausr. 70 Richtv: 402,B; Aufg. Grand Prix de Dressage 2014

Nenng.: 16,00 Startg.: 25,00 € ; SF: niedrig beginnt

Nenn- und Startgeld fällig bei Startmeldung.

---

## FINANZIERUNG

---

---

### SPENDEN

---

Unser Reitturnier finanziert sich überwiegend durch Spenden. Die ausgeschriebenen Prüfungen sind mit Geldpreisen ausgestattet (in 2014 gesamt 34.000,- €: 23.600,- € Springen, 10.400,- € Dressur). Diese Geldpreise versuchen wir über Spenden abzudecken. Aber nicht nur Spenden sondern auch Einnahmen durch Werbung und Sponsoring helfen uns, unser Turnier zu finanzieren. (weitere Infos S. 23 „Sponsoring“)

---

### TEILNEHMERGEBÜHR/ NENNGELDER

---

Jeder Teilnehmer muss mit der Nennung für unser Turnier ein sogenanntes Nenngeld entrichten. Die Höhe des Nenngelds ist in der LPO festgesetzt und richtet sich nach Art und Klasse der Prüfung. Auf Basis des Nenngeldes werden die Abgaben an die Dachverbände berechnet.

---

### CATERINGEINNAHMEN

---

Neben den Spenden und Nenngeldern ist natürlich eine der Haupteinnahmequellen das Catering. Kaffee, Kuchen, Bier, Wein, Sekt, belegte Brötchen, warme Speisen,... alles was dazu gehört. Unser Catering ist in den Reiterkreisen und in der Stadt Pirmasens bestens bekannt. Denn wir arbeiten eng mit guten Restaurants und Gaststätten zusammen, bei denen wir auch unser Essen zubereiten lassen können. Aber nicht nur das Essen, auch die guten, von Fachleuten organisierten Abläufe im Catering und die Liebe zu Detail machen den Erfolg unseres Gastro-Bereiches aus.

---

### EHRENAMT

---

Wenn wir alle Manpower, die unser Turnier so antreibt, bezahlen müssten, wäre ein solches Projekt in dieser Form nicht umsetzbar. Alle Helferinnen und Helfer bei uns im Verein arbeiten ehrenamtlich. Was auch zeigt, mit welcher Hingabe und welchem Engagement unser Turnier veranstaltet wird. An dieser Stelle sei auch mal Danke für diesen selbstlosen Einsatz gesagt.

---

### SONSTIGES

---

Weitere Einnahmequellen (insgesamt max. ca. 2.000,00 € pro Turnier)

- Einnahmen aus der Boxenvermietung
- Verkauf von Programmheften
- Kleine Spenden in die Jugendkassen
- Lesegebühr bei Dressurprüfungen

---

## SPONSORING

---

---

### PRÜFUNG

---

Grundlage des Sponsorings ist die passende Prüfung für Sie.

Ihre Spende ist die Höhe des ausgeschriebenen Geldpreises. Diese reichen von 150,00 € bis zu 10.000,00 € pro Prüfung. Was eine einzelne Prüfung kostet, ist in der Ausschreibung festgelegt.

---

### KOSTEN

---

Ihre Kosten beschränken sich also auf die Kosten der einzelnen Prüfung. Bei diesen Kosten sind folgende Werbemaßnahmen inklusive:

- Auflistung des Sponsors auf der Spenderliste
- Nennung des Sponsors im Kopfbereich der Starter und Ergebnislisten
- Häufige Nennung des Sponsors während der Prüfung über die Lautsprecheranlage
- Logo auf dem Programmheft und der Rückseite der Starterliste
- Einmal Bandenwerbung oder ein Aufsteller
- Paradedecke für den Sieger mit dem Schriftzug: „Preis der Fa. Muster GmbH“

Je nachdem, was Sie an Werbemaßnahmen noch extra realisieren möchten, werden die Kosten für Sie höher (siehe Punkt *Werbemaßnahmen* S.24)

---

### SPENDENQUITTUNG/RECHNUNG

---

Selbstverständlich erhalten Sie für Ihre Spende eine Spendenquittung oder Rechnung für Ihr Sponsoring oder Werbung.

Bei Ausstellung einer Rechnung wird der Spendenbetrag zzgl. 19% MwSt berechnet.



## WERBEMASSNAHMEN

---

### BANDENWERBUNG

---

Ihr Banner direkt am Geschehen.

Wie Sie aus den Fußballstadien sicher kennen, bieten auch wir die Möglichkeit der Bandenwerbung an. Ihr Logo, Ihre Adresse und Internetseite direkt im Parcours.



IMPRESSIONEN 2014<sup>9</sup>

### AUFSTELLER

---

Sky-Flags, Aufsteller, Fahnen, gerne dürfen Sie auch diese Werbefläche nutzen. Denn auch das Panorama bietet ideale Werbemöglichkeiten für Sie.



IMPRESSIONEN 2012<sup>10</sup>

---

<sup>9</sup> Foto: Holger Schupp

<sup>10</sup> Foto: M.M.

---

## SPONSORENLISTE

---

Jeder Sponsor wird auf der Sponsorenliste aufgelistet. Diese wird in Großformat auf der gesamten Anlage ausgehängt und im Programmheft abgedruckt.

**WIR BEDANKEN UNS AN DIESER STELLE BEI ALLEN HELFERN, OHNE DEREN UNERMÜDLICHEN EINSATZ DIE DURCHFÜHRUNG EINES SOLCHEN TURNIERES NICHT MÖGLICH WÄRE!**

**AUSSERDEM BEDANKEN WIR UNS BEI ALLEN NACHFOLGEND AUFGEFÜHRTEN SPENDERN VON GELD- UND EHRENPREISEN RECHT HERZLICHST FÜR IHRE UNTERSTÜTZUNG!**

Fensterbau Friedrich Assel, Trippstadt  
Dachdeckerei Arnold, Pirmasens  
Fahrschule Busse, Pirmasens  
Bandner & Sohn, Busunternehmen, Nünschweiler  
Bassler GmbH Reitsport, Kaiserslautern  
Bitburger Brauerei  
Fam. Bold, Rodalberhof  
P. Bourguignon, Mode Schuh schmuck, Pirmasens  
Dachdeckerei Korn-Brenner, Pirmasens  
Dieter Cronauer Konditorei, Pirmasens  
Heiner Eitel, Pirmasens  
KFZ-Meisterbetrieb Faroß  
Reiterhof Felsenbrunnerhof  
Ingenieurbüro Flieger, Pirmasens  
Fressnapf Pirmasens  
Druckerei Gabriel, Pirmasens  
Glimm, Wendel & Seebach, Rechtsanwälte, PS  
Gösta Andersson Dockers by Gerli  
Peter Gutert, Erlenbrunn  
Gerhard Haag, Felsenbrunnerhof  
H&D Shoes, Pirmasens  
Undine und Bruno Heim, Pirmasens  
Rainer Hürth, Vinningen  
Hypo Vereinsbank UniCredit, Pirmasens  
Karl & Seffrin, Hyundai-Vertragshändler, Pirmasens  
Schlosserei Fredy Kämmerer, Pirmasens  
Kennel & Schmenger Schuhmanufaktur, Pirmasens  
Thomas Klein, Schlosserei, Pirmasens  
Erich Kissmann, Gersbach  
Helga und Reiner Knerr, Gersbach  
Getränke Krebs, Pirmasens  
Hermann Kreß, Pirmasens  
Fam Kröher, Pirmasens  
Fam. Lothar Knüpfer, Pirmasens  
Metzgerei u. Gaststätte Kuhn, Pirmasens  
Hotel-Restaurant Kunz, Pirmasens – Winzeln  
Karl und Sigrun Lehr, Pirmasens  
Leineweber, Schenk & Partner, Rechtsanwälte, PS  
Wolfgang Mauß Versicherungsbüro, Pirmasens

Mobile Tierärzte, Dr. Oliver Genot, ZW  
Hans Müller, Pirmasens  
Peter Kaiser, Pirmasens  
Pferdewellness Trier  
Blumen Pfundstein, Pirmasens  
Münzversandhaus Reppa, Pirmasens  
Liselott und Klaus Rheinberger Stiftung  
Rheinpfalz Verlag und Druckerei, PS  
Fa. RIKA Chemie, Münchweiler  
Ute Rosenfelder, Pirmasens  
Silke Rothhaar, Pirmasens  
Ingenieurbüro Hans Sappok, Pirmasens  
Modellatelier Schaaf, Pirmasens  
Manfred Schenk, Pirmasens  
Bernd Schmidt, Erlenbrunn  
Ralf Schmidt, Pirmasens  
Fam. Schmitz, Pirmasens  
Fam. Schwender, Dahn  
Robert Seitz, Pirmasens  
Karl-Heinz Sekoll Abschleppunternehmen, PS  
Sattlerei Sommer, Pirmasens  
Sparkasse Südwestpfalz, Pirmasens  
Stadt Pirmasens  
Stockmayer & Sohn GmbH, Textilien, Pirmasens  
~~Supremo Shoes and Boots~~, Pirmasens  
Tamaris Shoes,  
Josef Theisen, St. Barbara  
Torpedo-Garage GmbH & Co. KG., Kaiserslautern  
VR-Bank Westpfalz e.G., Landstuhl  
Eckard Wagner, Tier-/Pflanzennahrung, Pirmasens  
Glas- und Gebäudereinigung WAGNER, Pirmasens  
Wasgau Bäckerei und Konditorei GmbH, PS  
Mathias Weberpals, Pirmasens  
Fam. Weichhart, Pirmasens  
Dieter Weisenborn, Pirmasens  
Kurt Wendel, Pirmasens  
Brillen – Winkler, Pirmasens  
Wolf GmbH, Shoe Design, Pirmasens  
Ulrike Zangmeister, Pirmasens

---

<sup>11</sup> Quelle: Programmheft RFV PS-Winzeln Sommer 2014

---

## PROGRAMMHEFT

---

Für unser Turnier erstellen wir jedes Jahr ein Programmheft in dem die einzelnen Prüfungen, Teilnehmer- und Pferdelisten aufgeführt sind. Dieses Heft bietet Platz für Inserate und Fläche für Ihr Logo.

Auf der Rückseite des Programmheftes drucken wir gerne alle Logos unserer Sponsoren.

Auch die Sponsorenliste ist abgedruckt in unserem Programmheft.

Da jede einzelne Prüfung abgedruckt wird, findet auch hier im Kopfbereich Ihr Name Platz. Jede Prüfung ist titulierte: „ Preis der Fa. Muster GmbH“.

Aber nicht nur der Name ist möglich, gerne drucken wir Ihr Logo auch direkt zu Ihrer Prüfung.

Die Auflage des Programmheftes liegt bei 150 Stück, die an der Meldestelle und den Gastronomieständen zum Kauf angeboten werden.

Kosten:

- Inserat: ganze Seite: 100,00 €  
Halbe Seite: 70,00 €



DECKBLATT PROGRAMMHEFT<sup>12</sup>

---

<sup>12</sup> Quelle: Programmheft RFV PS-Winzeln Sommer 2014

## IHR LOGO AUF DER STARTERLISTE

Die Rückseite der Starterliste gestalten wir auch immer in gleicher Form wie die Rückseite des Programmheftes. Ihr Logo im Umlauf, über unser Turnier werden ca. 2500 Stück der Starterlisten der einzelnen Prüfungen ausgegeben und somit kann Ihr Logo auf dem gesamten Turniergelände immer präsent sein.



RÜCKSEITE PROGRAMMHEFT<sup>13</sup>

<sup>13</sup> Quelle: Programmheft RFV PS-Winzeln Frühjahr 2012



---

## VIDEOLEINWAND

---

Seit dem Jahr 2012 haben wir eine 12qm große LED-Videowand. Diese dient nicht nur dazu den Teilnehmer und die Zeit anzuzeigen, sondern Ihr Logo oder Ihr Name steht die gesamte Prüfung über den Informationen zu den Startern.

In der Siegerehrung kann Ihr Logo auf der gesamten Größe gezeigt werden.

Aber nicht nur Ihr Logo auch bewegte Bilder sind möglich. Haben Sie einen Fernsehwerbespot? Gerne kann dieser in einer Umbaupause oder vor der Siegerehrung Ihrer Prüfung gezeigt werden.

Kosten:

Einmaliges Laufen des Werbespots vor/nach der Prüfung: 25,00 €

Laufen des Werbespots während der Prüfung (Pause): 40,00 €



VIDEOLEINWAND<sup>14</sup>

---

## AUDIO-WERBESPOTS

---

Nicht jeder hat einen Fernsehvideospot. Aber im Rundfunk sind Sie doch sicher vertreten. Gerne spielen wir Ihren Radiospot auch bei uns über die Beschallungsanlage oder geben Sie uns einen Text den wir gerne von unseren professionellen Moderatoren vortragen lassen.

Kosten:

Einmaliges Laufen des Werbespots vor/nach der Prüfung: 15,00 €

Laufen des Werbespots während der Prüfung (Pause): 25,00 €

---

<sup>14</sup> Foto: M.M.



---

## AUSLAGEN

---

Visitenkarten, Flyer, Infomaterial, legen wir gerne diese auf den Tischen, an der Meldestelle oder in der Gastronomie aus. Oder stellen Sie Ihre Werbewand mit diesen Informationen bei uns auf.

Bei Übernahme einer Prüfung können diese kostenlos ausgelegt werden, ansonsten 50,00 €<sup>15</sup>

---

## AUSSTELLUNGSFLÄCHE

---

Möchten Sie über vier Tage persönlich bei uns präsent sein? Kein Problem mieten Sie Ausstellungsfläche und informieren Sie unsere und Ihre Gäste direkt vor Ort. Auch ein Verkaufsstand ist möglich.

Kosten: Nehmen sie bitte für weitere Informationen mit uns persönlich Kontakt auf



IMPRESSIONEN 2012<sup>16</sup>



IMPRESSIONEN 2012<sup>17</sup>

---

<sup>15</sup> Für die gesamten Turniertage

<sup>16</sup> Infostand der Allianz Foto: M.M.

<sup>17</sup> Infostand der Fa. Fressnapf Foto: M.M.

## HINDERNISSE

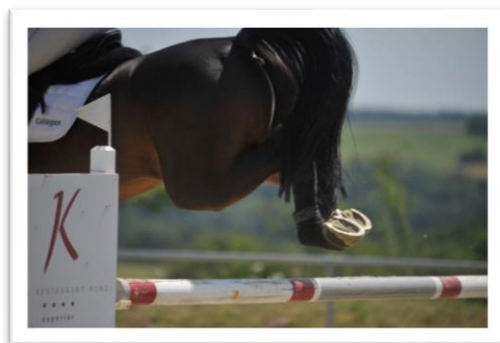
Möchten Sie Ihr eigenes Werbehindernis haben und so den Springreitern vielleicht zum Verhängnis werden ☺. Selbstverständlich ist auch dies möglich. Wir arbeiten mit einem der führenden Hindernisbauern in Rheinland-Pfalz zusammen und bei Interesse stehen wir Ihnen gerne im persönlichen Gespräch zur Verfügung.



18



19



20



21



22



23

18 Werbehindernis Peter Kaisers

19 Werbehindernis VR Bank Westpfalz

20 Werbehindernis Hotel Restaurant Kunz

21 Werbehindernis Fa. Tamaris

22 Werbehindernis Fa. Dockers

23 Werbehindernis Pferde Wellness

Foto: Holger Schupp

Foto: Holger Schupp

Foto: Holger Schupp

Foto: Holger Schupp

Foto: Holger Schupp

Foto: Holger Schupp

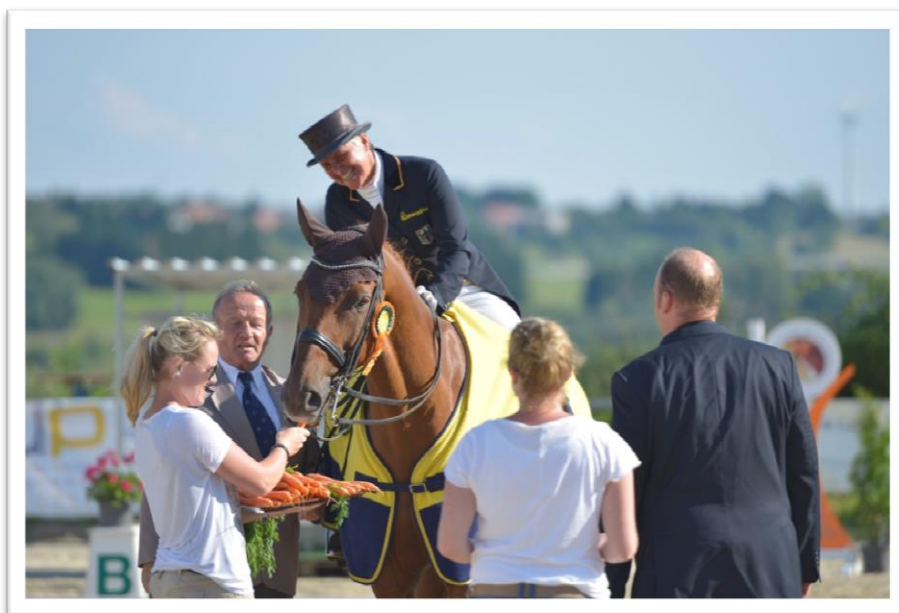
## PERSÖNLICHE ÜBERGABE DES PREISES IN DER SIEGEREHRUNG

---

Selbstverständlich darf die persönliche Übergabe des Preises bei einem solchen Event nicht fehlen. Sie oder ein Vertreter Ihrer Firma hat die Möglichkeit *Ihren Preis* persönlich an den Sieger und die Platzierten Ihrer Prüfung zu übergeben. Dies freut nicht nur die Reiter, wenn Sie wissen, wer Ihren Sport unterstützt, sondern auch Zuschauer und Veranstalter sind froh, Gesichter kennen zu lernen um die Firma damit zu verknüpfen und so vielleicht Kunde bei Ihnen zu werden.



24



25

---

24 Foto: Holger Schupp

25 Foto: Holger Schupp

## SPONSORENEMPfang

---

Natürlich lassen wir es uns nicht nehmen, Sie auf unsere Anlage einzuladen und Ihre Unterstützung mit Dank und Ehre zu versehen. Wir laden traditionell alle Sponsoren, Reiter und Helfer zu einem kleinen Empfang ein. Schauen Sie sich bei einem Glas Sekt und einem Häppchen die Anlage an, knüpfen Sie Kontakte, tauschen Sie sich im persönlichen Gespräch mit anderen Freunden unseres Vereins aus. Aber auch das direkte Gespräch mit den Teilnehmern und Funktionären ist auf dieser Plattform möglich. Wir freuen uns, Sie bei uns begrüßen zu dürfen.



26



27

---

<sup>26</sup> Foto: Holger Schupp

<sup>27</sup> Foto: Holger Schupp



## GOURMETZELT

---

Eine Einzigartigkeit in dieser Form bietet unser Gourmetzelt.

Neben den Tagesessen und sonstigen Speisen im großen Bewirtungszelt, besteht die Möglichkeit, einen Tisch in unserem Gourmetzelt direkt am Springplatz zu reservieren.

Lassen Sie sich durch exklusive Küche von unserem Gastronomiepartner, Hotel-Restaurant Kunz, direkt am Geschehen verwöhnen. Leckere Menüs bereiten Ihnen so auch ein kulinarisches und nicht nur sportliches Highlight.

Nähere Infos und Preise erhalten Sie vor unserem Turnier beim Hotel-Restaurant Kunz.



28



29

---

<sup>28</sup> Foto: Holger Schupp

<sup>29</sup> Foto: Holger Schupp



## KONTAKT

---

Reit- und Fahrverein Pirmasens – Winzeln e.V.  
An der Steinmauer 15  
66955 Pirmasens

Telefon: 06331-91105  
Email: [info@reitverein-pirmasens.de](mailto:info@reitverein-pirmasens.de)

**[www.reitverein-pirmasens.de](http://www.reitverein-pirmasens.de)**

**Bei Fragen zum Sponsoring unseres Sommerturniers wenden Sie sich bitte an:**

Maximilian Müller  
(2. Vorsitzender)

Mobil: 0179-8539376  
Email: [m.mueller@reitverein-pirmasens.de](mailto:m.mueller@reitverein-pirmasens.de)





BARRIERESPRINGEN 2014\*

## SPONSORENINFORMATIONEN

### SOMMERREITTURNIER 2015

Reit- und Fahrverein Pirmasens – Winzeln e.V.

\* Foto: Holger Schupp